

Sección de
Recursos Humanos
de la Plataforma Corporativa
de esPublico



Sección de contenido especializado en el Área de los Recursos Humanos de la Administración Local



Dentro de la Plataforma Corporativa de esPublico, esta sección de contenido especializado le ofrece todos los recursos necesarios para la **gestión eficaz de los Recursos Humanos en el ámbito de la Administración Local**.

- Con un equipo de **profesionales especialistas en el área de los Recursos Humanos**.
- Toda la **actualidad** que necesita para afrontar el día a día en este sector, con eficacia y solvencia.
- Servicio especializado en **resolución de consultas** relativas al ámbito de los Recursos Humanos.
- Contenido desarrollado en **Áreas Temáticas**, que abordan las principales necesidades de conocimiento en materia de Recursos Humanos y que le aportarán seguridad en la resolución de la actividad cotidiana en este ámbito.



Todo lo que necesita para estar al día en el área de Recursos Humanos de la Administración Local, tanto de ámbito nacional como autonómico. Actualidad recogida de fuentes oficiales, abordada y analizada a través de diversos recursos didácticos.

Le ofrecemos también un continuo análisis de toda la nueva Jurisprudencia de interés, para que nunca se pierda nada.

Actualidad

Noticias

Recopilación diaria de las principales novedades que afectan al ámbito de la Administración Local, emitidas por fuentes oficiales de información y tratadas de forma rigurosa y objetiva, facilitando su comprensión.

Artículos

Desarrollo didáctico de las principales novedades o cuestiones de mayor interés. Análisis doctrinales que van más allá de la noticia en su interpretación y aplicación.

Monográficos

Recurso que aborda con detalle las cuestiones de máxima actualidad y trascendencia, reuniendo diversos materiales disponibles en torno a un asunto concreto (expedientes, consultas, artículos, guías didácticas, preguntas frecuentes, legislación, jurisprudencia, etc.).

Expedientes y modelos



La mayor base de datos de expedientes administrativos completos, **adaptados a la legislación autonómica** y especializados en el ámbito de los Recursos Humanos.

Clasificados por **materias y submaterias**, para facilitar su localización, y relacionados con otros contenidos especializados, como guías didácticas, cuadros comparativos, consultas resueltas, etc.

Modelos específicos para el área de Recursos Humanos, agrupados por su tipología (convenios, solicitudes, actas, reglamentos, protocolos, etc.).

Servicio de solicitud de expedientes y modelos

Un servicio personalizado para solicitar la redacción de un nuevo expediente o modelo, que será elaborado y enviado por el equipo de Recursos Humanos de esPublico en un plazo medio inferior a cinco días laborales. Sujeto a valoración permanente por parte del solicitante.



Base de datos que recoge **más de 4.000 informes jurídicos o consultas resueltas, especializadas en el área de Recursos Humanos**, que abordan múltiples casuísticas, seleccionadas y clasificadas por materias y submaterias.

Con la posibilidad de generar **alertas**, que le informen de las nuevas consultas resueltas que se incorporen a la página sobre una materia concreta.

Compendio

Servicio de solicitud de consultas

Asistencia rápida y eficaz en la resolución de consultas. Con un equipo de colaboradores de reconocido prestigio, especializados en Recursos Humanos, que avala la máxima calidad en la elaboración de la respuesta.

El servicio cuenta con herramientas que facilitan el seguimiento de la consulta, la comunicación, la petición de aclaraciones y el envío de documentación, y siempre está sometido a la valoración del solicitante.

Áreas Temáticas

espublico. ACTUALIDAD EXPEDIENTES CONSULTAS BASES DE DATOS HACIENDA LOCAL **RECURSOS HUMANOS** ADMINISTRACIÓN ELECTRÓNICA

Modelos Bases de Empleo Fichas Guías Didácticas Cuadros Comparativos Simuladores Aula Virtual

Introduzca un texto a buscar

Destacados ★

- Personal al Servicio de la Administración (4)
- Carrera Profesional (3)
- Derechos Retributivos de los Empleados Públicos (6)
- Derechos Colectivos: Negociación Colectiva y Huelga (6)
- Permisos de los Empleados Públicos (9)**
- Jornada y Vacaciones de los Empleados Públicos (5)
- Deberes de los Empleados Públicos (4)
- Acceso al Empleo Público (9)
- Modificación del Contrato de Trabajo (2)
- Pérdida de la Condición de Empleado Público (3)
- Planificación de los Recursos Humanos (6)
- Provisión de Puestos de Trabajo (8)
- Situaciones Administrativas (11)
- Régimen Disciplinario (3)
- Incompatibilidades de los Empleados Públicos (1)
- Incapacidades (3)
- Policía Local (6)
- Funcionarios con Habilitación de Carácter Nacional (4)
- Protección de Datos en las Relaciones

PERMISOS DE LOS EMPLEADOS PÚBLICOS

- Permiso por Asuntos Particulares
- Permiso por Cumplimiento de un Deber Inexcusable de Carácter Público o Personal
- Permiso por Realización de Exámenes y Pruebas de Aptitud
- Permiso por Fallecimiento, Accidente o Enfermedad Grave, Hospitalización o Intervención Quirúrgica de un Familiar
- Permisos Derivados del Nacimiento, la Adopción, la Guarda con Fines de Adopción y el Acogimiento (Conciliación de la Vida Familiar y Laboral)
- Permiso por Realización de Funciones Sindicales
- Permiso por Matrimonio
- Permiso por Traslado de Domicilio
- Otras Licencias: Licencia No Retribuida de Asuntos Propios y Licencia por Estudios sobre Materias Directamente Relacionadas con la Función Pública

AULA VIRTUAL

BASES DE EMPLEO PÚBLICO

SELECCIÓN DE JURISPRUDENCIA

Sentencia del Tribunal de Justicia de la Unión Europea del 30 de junio de 2022 (Rec. C-192/21)
La Justicia europea considera que un funcionario interino debe consolidar el grado cuando se convierte en funcionario de carrera

[Acceder a la selección](#)

Suscríbete a las alertas de jurisprudencia

[Solicitar jurisprudencia](#)

Áreas Temáticas



Una forma novedosa de contar con todos los recursos necesarios para abordar cualquier asunto, actividad o problemática concreta que se presente en la actividad del área de Recursos Humanos de la entidad local.


Dentro de las unidades didácticas en las que se desarrolla cada área temática encontrará **contenido de consulta** y **contenido de descarga**.


Contenido de consulta


Seleccionamos todos los recursos que necesita revisar para abordar una cuestión con la mayor garantía y seguridad (consultas resueltas, legislación, jurisprudencia, expedientes, etc.).


Contenido de descarga


Todos los recursos necesarios para ahorrar tiempo y encontrar las mejores soluciones, listos para su descarga.

 **Guías Didácticas.** Manuales elaborados con un enfoque práctico y didáctico, que explican y desarrollan con precisión el contenido de la Unidad Didáctica (conceptos, interpretaciones, casuísticas, etc.).

 **Modelos.** Informes especializados y permanentemente actualizados, en materia de Recursos Humanos (bases, temarios, reglamentos, etc.).

 **Cuadros comparativos.** Para facilitarle de forma muy ágil y visual la comparación y el análisis de diferentes situaciones y casuísticas complejas.

 **Simuladores.** Hojas de cálculo, en formato Excel, con todas las instrucciones necesarias para realizar diferentes cálculos de forma sencilla y segura.

 **Fichas.** Recogen la descripción de los puestos de trabajo que forman parte del organigrama municipal.

Aula Virtual

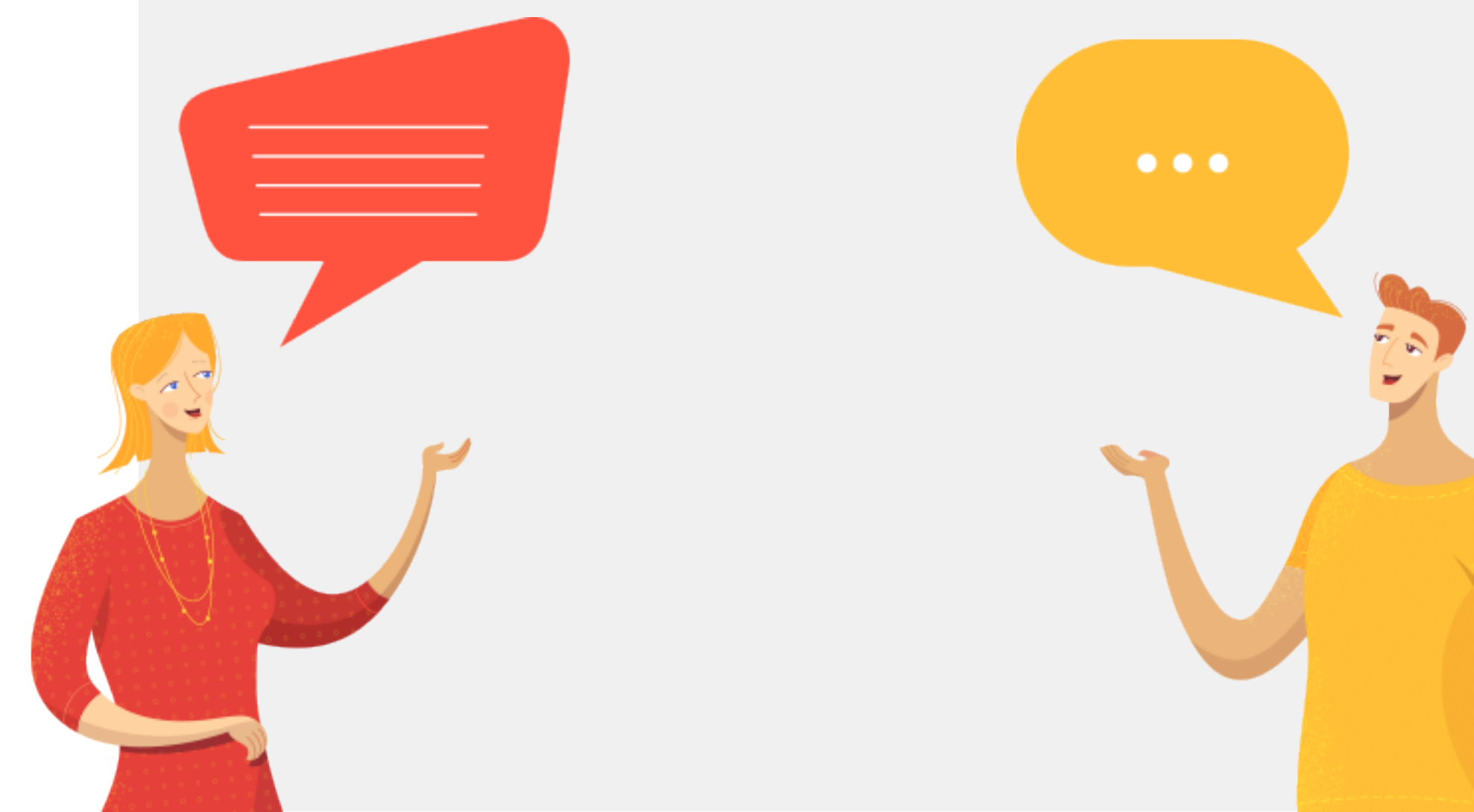


Un espacio de encuentro online, concebido con la vocación de **abordar asuntos de máxima actualidad** o cuestiones de interés general en materia de Recursos Humanos, con la participación de **expertos de prestigio** reconocido.

Con acceso al histórico de sesiones y a todos los recursos didácticos asociados a los seminarios.

¡Participa!

Sugiere nuevos temas.



Bases de Empleo Público

En este apartado, encontrará recopiladas todas las bases de selección y provisión de puestos de trabajo, tanto de personal funcionario como de personal laboral, junto con sus correspondientes temarios.

A través del **sistema de filtros**, por tipo de empleado, plaza o puesto y sistema o procedimiento, podrá localizar las bases más adecuadas para cubrir su necesidad.



Además, una vez elegidas las bases, podrá consultar todo el **contenido relacionado** con ellas (modelos, consultas, guías didácticas, cuadros comparativos, etc.) y acceder al expediente correspondiente para su tramitación

Selección de Jurisprudencia



La jurisprudencia es un elemento fundamental en el ámbito de los departamentos de Recursos Humanos. Y estar actualizado en esta materia, ¡imprescindible para los gestores!

Desde este apartado, podrá acceder a toda la jurisprudencia publicada sobre cuestiones de Personal. En ella, **incorporamos diariamente** nuevas resoluciones, en las que, a través del sistema de filtros, puede acotar el contenido en función de las áreas temáticas y unidades didácticas en las que se clasifica la Sección de Recursos Humanos.

En cada sentencia, además de un resumen del contenido, podrá encontrar referencias a otros recursos relacionados, entre los que destaca la posibilidad de **acceder a otras sentencias** sobre la misma cuestión.

También tendrá la posibilidad de **suscribirse**, creando una alerta, para estar informado de todas las nuevas resoluciones que se incorporen y de «**Solicitar jurisprudencia**» relacionada con cuestiones de Recursos Humanos.

 **Suscríbete** a las alertas de jurisprudencia

Contacto



 976 300 110

 sac@espublico.com

 espublico.com

